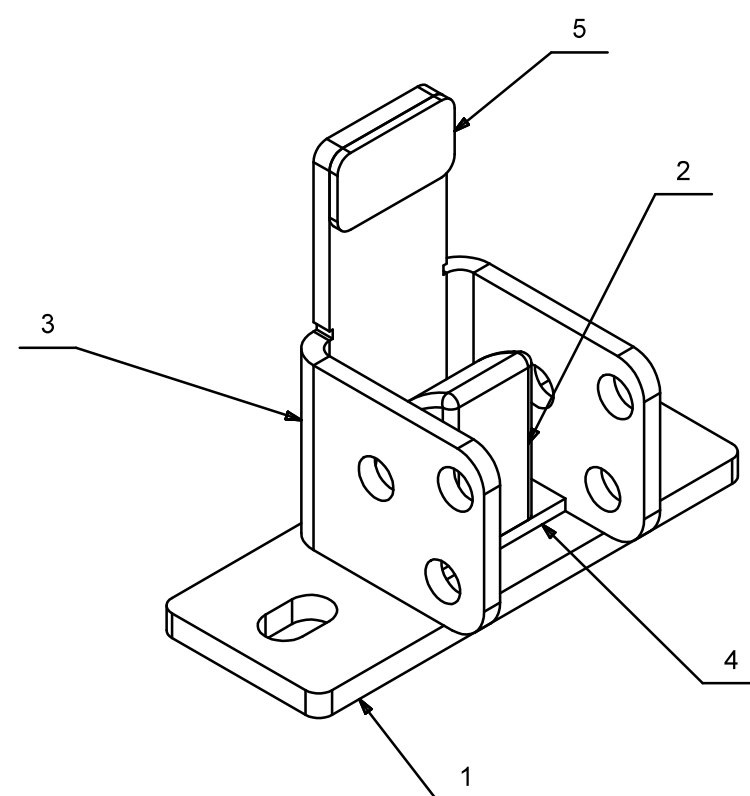
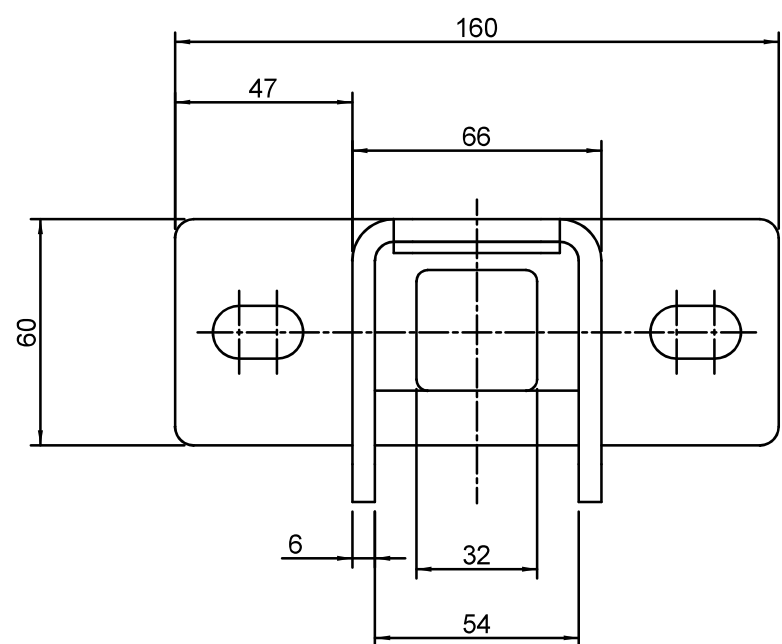
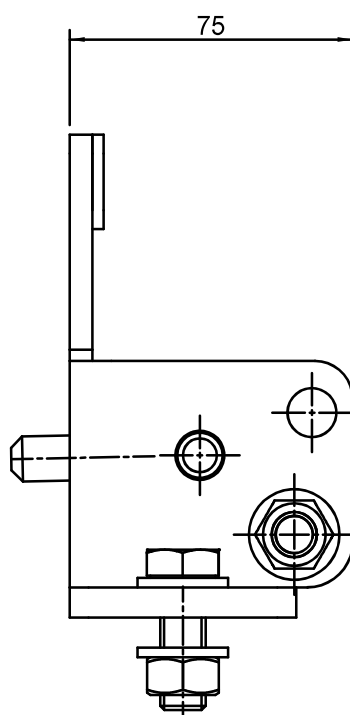
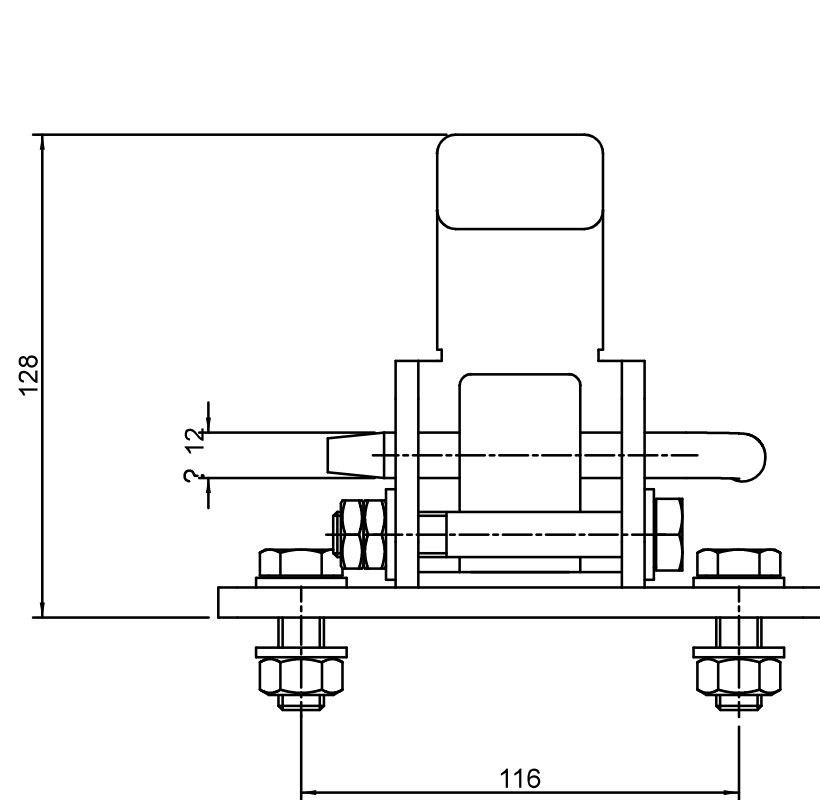
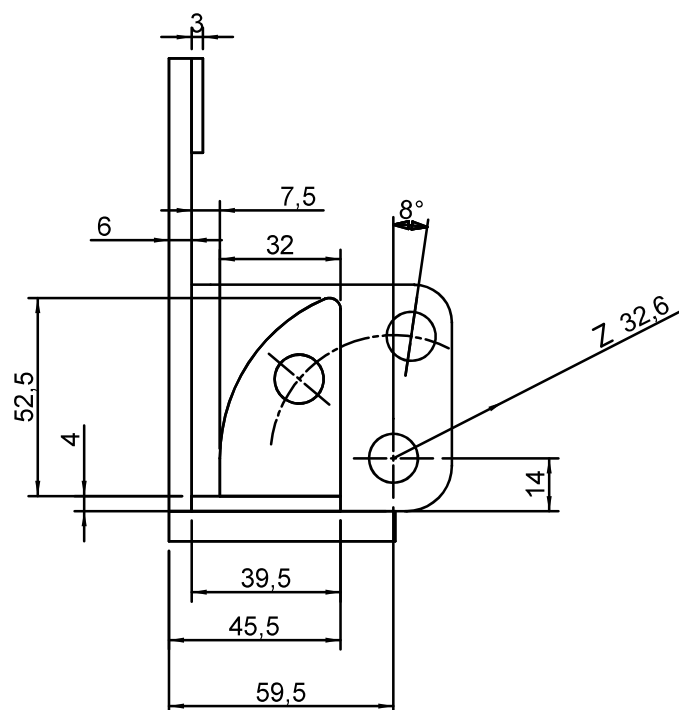
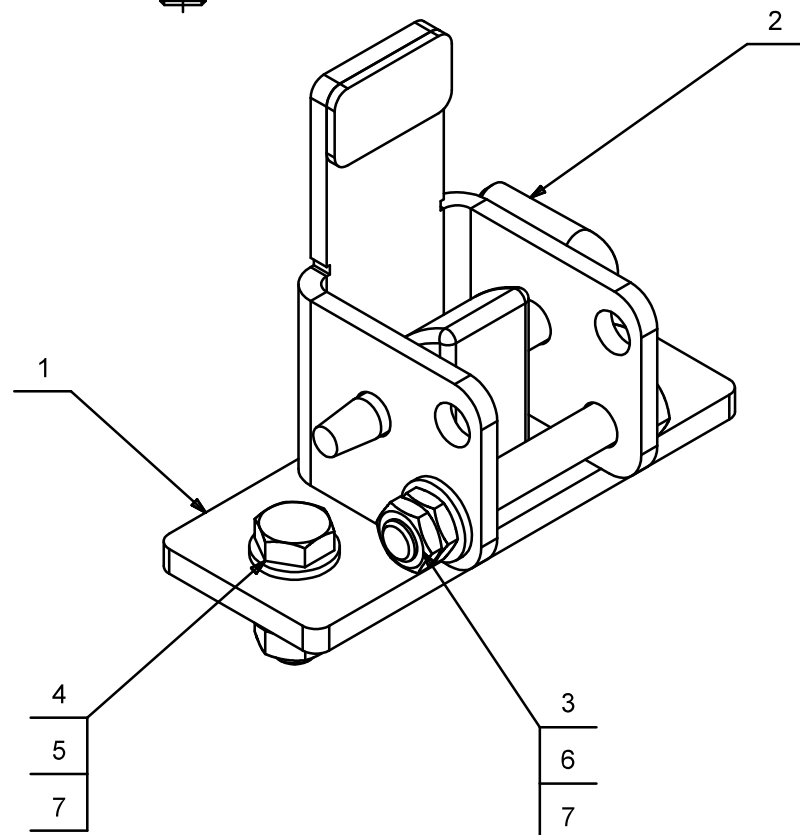
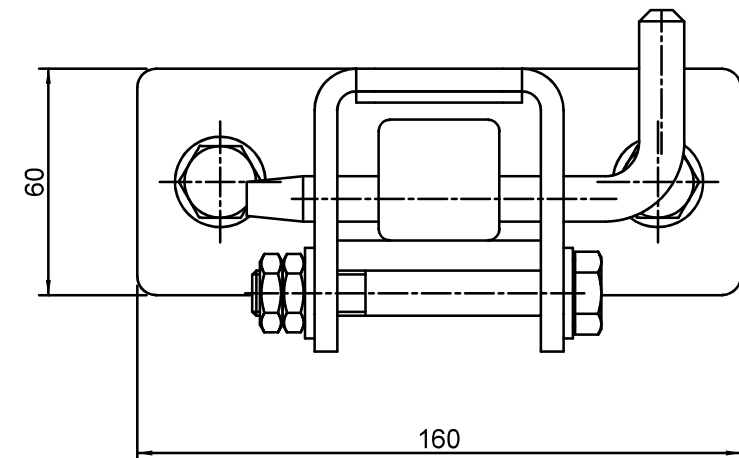
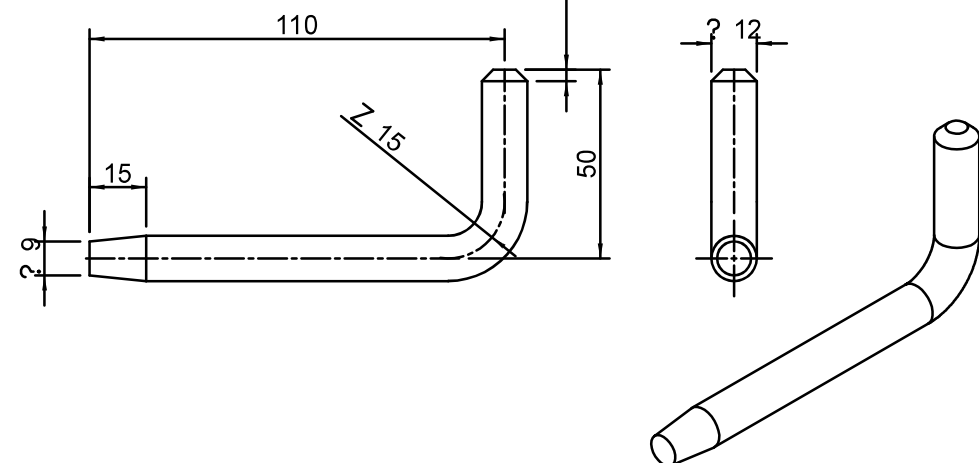


A-A (1 : 2)



L-ZPa-01-02\_r00 (1 : 2)



Svařit koutovým  
svarem a = 3

Rozpiska pro:  
L-ZPa-01-01\_r0  
0

Poz.	kus.	Popis	Typ / Rozměr	Materiál	Norma	Hmotnost
1	1	Plech 3 mm	44 x 25 mm	11 373	EN 10025	0,025 kg
4	1	Plech 4 mm	54 x 39,5 mm	11 373	EN 10025	0,067 kg
3	1	Plech 6 mm	195,2 x 120 mm	11 373	EN 10025	0,638 kg
2	1	Čtyřhran 35 x 35	L = 53 mm	11 373	DIN 1014	0,300 kg
1	1	Pásovina 60x8	L = 160 mm	11 373	DIN 1017	0,565 kg

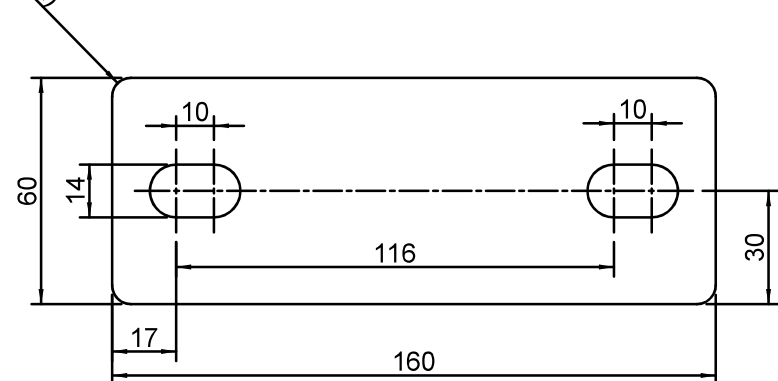
Poz.	kus.	Popis	Typ / Rozměr	Materiál	Norma	Hmotnost
1	1	Kulatina n 12 mm	L = 153,5 mm	11 600	DIN 1013	0,132 kg

Poz. 3 (1 : 1)

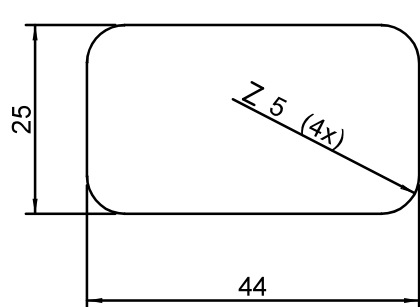
Celková hmotnost: cca 2 kg

7	6	Podložka	A 13	St. vz.	DIN 125-A	0,006 kg
6	2	Matice nízká	M12	8 vz.	ISO 4035	0,009 kg
5	2	Matice	M12	8 vz.	DIN 934	0,018 kg
4	2	Šroub	M12 x 35	8.8 vz.	DIN 933	0,048 kg
3	1	Šroub	M12 x 85	8.8 vz.	DIN 931	0,093 kg
2	1	Aretační kolík	L-Zpa-01-02_r00	11 600	DIN 1013	0,132 kg
1	1	PATKA	L-Zpa-01-01_r00			1,595 kg

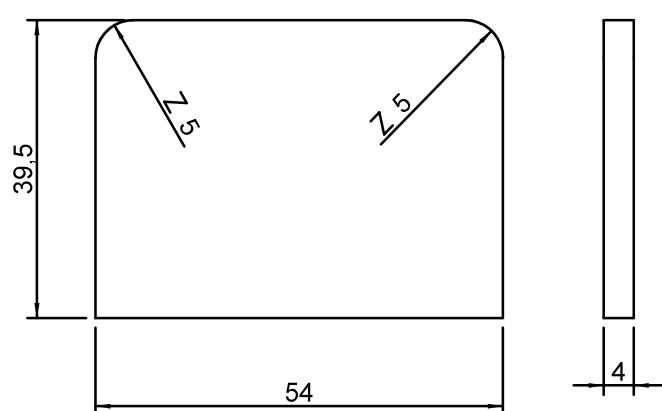
Poz. 1 (1 : 2)



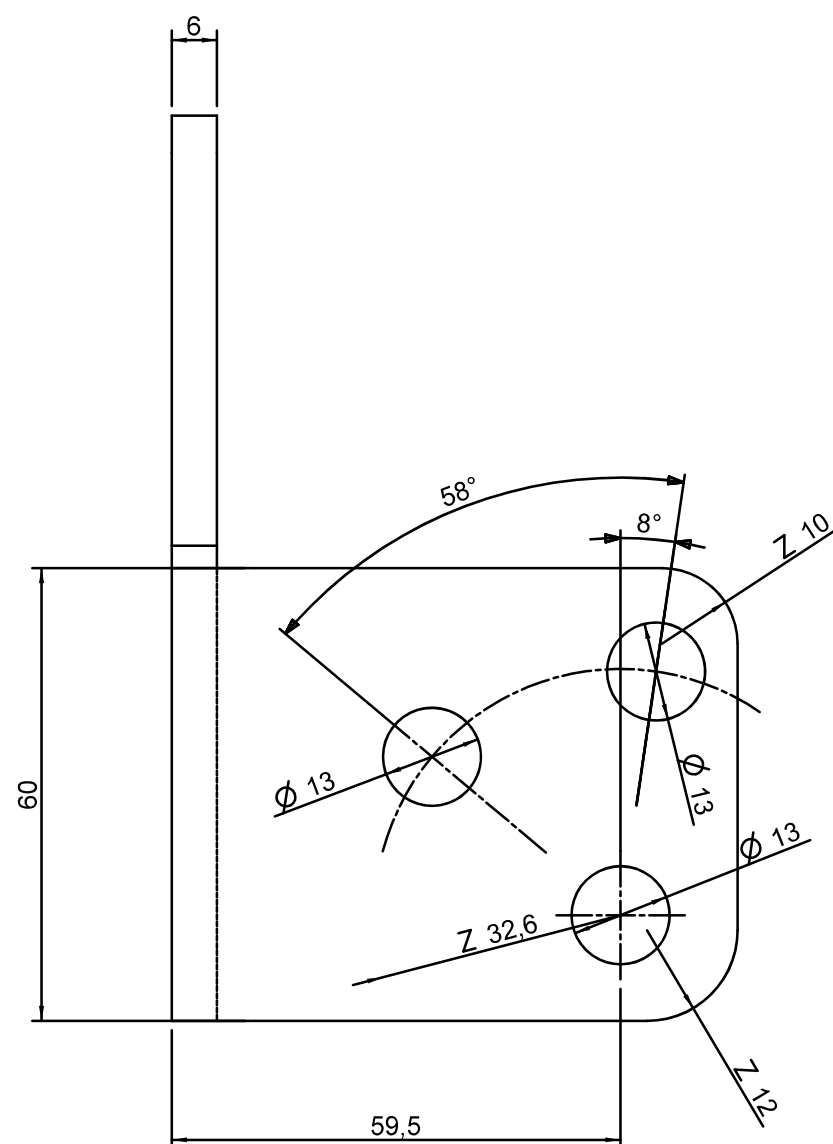
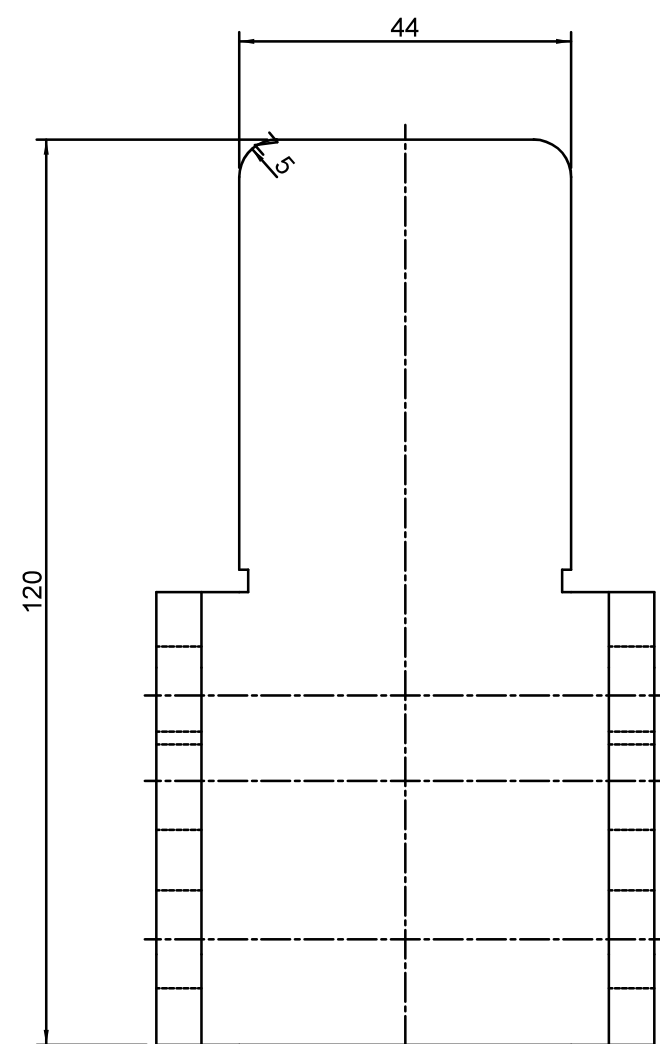
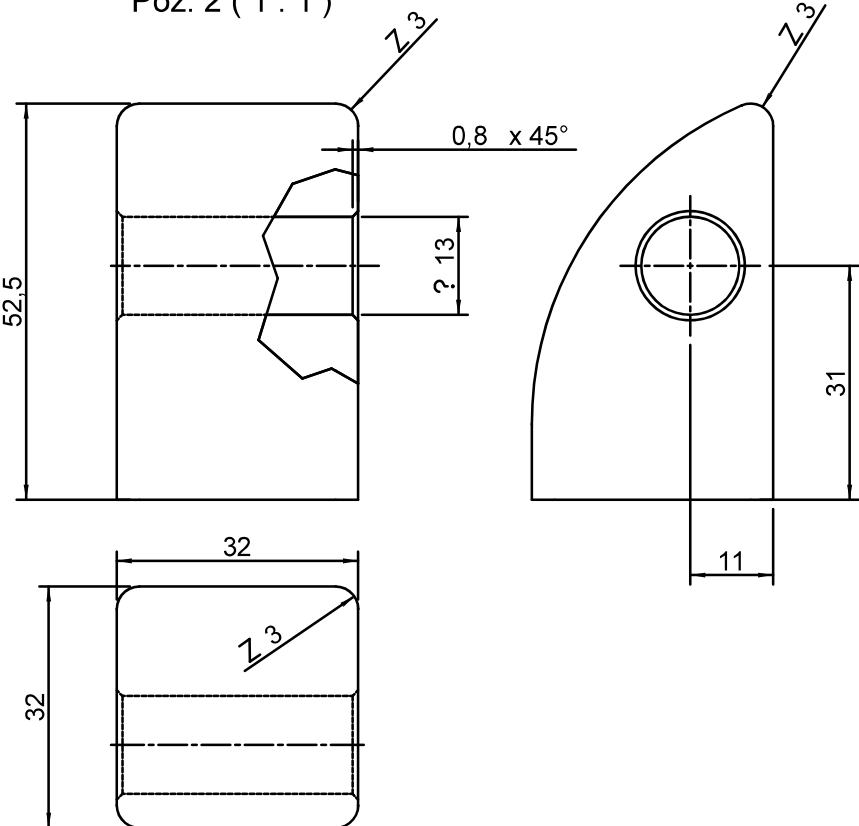
Poz. 5 (1 : 1)



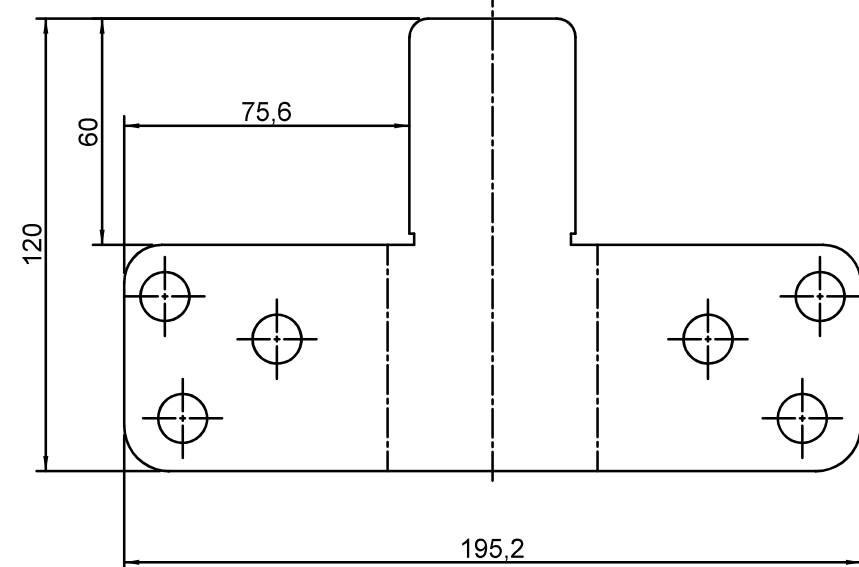
Poz. 4 (1 : 1)



Poz. 2 (1 : 1)



Poz. 3 (1 : 2)  
rozvin



BETON ČSN EN 206-1, C 16/20 XC1-CI 0,20-D MAX 22-S3  
OCEL 10425 (V) KRYTÍ VÝZTUŽE MIN 20 MM

±0,000=ČISTÁ PODLAHA 1.NP

D			
C			
B			
A			
INDEX REVIZE	POPIS REVIZE	DATUM	JMÉNO
NÁZEV AKCE	TR 110/22 kV Brno-sever (Klusáčkova)	Č. STAVBY:0010202130	
STAVEBNÍK	EG.D, a.s., LIDICKÁ 1873/36, 602 00 BRNO	Č. OBJ.: 450121360	
STATUS/STUPĚŇ	DOKUMENTACE PRO PROVEDENÍ STAVBY (OPS)		
ČÁST	Část dle vyhl. č. 499/2006 Sb. ve znění pozdějších předpisů		
ZHOT. DOKUMENTACE	Union Grid s.r.o.,Václavské náměstí 846/1, 110 00 Praha 1		
KONTAKTNÍ OSOBA	Karel Klein, K.Klein@uniongrid.cz, tel.:+420 702 220 963		
ARCHIVNÍ ČÍSLO			
ZHOT. DOKUMENTACE	PROJEKT STAVBY s.r.o., Antonínův Důl 106, Jihlava, 58601		
KONTAKTNÍ OSOBA	Ing. Aleš Sedláček, info@projekt-stavby.cz, tel.777 871406		
ARCHIVNÍ ČÍSLO			
ZOD. PROJEKTANT	Ing. Aleš Sedláček	DATUM: 01/2022	
VYPRACOVAL	Ing. Aleš Sedláček	ČÍSLO VÝK/DOK:	
KONTROLOVAL	Michal Kahoun	D.1.1 b) – 80	
MÍSTO STAVBY	TR 110/22 kV Brno-sever, Klusáčkova, BNS	KÓD LOKALITY: BNS	
SO/PS	PS(SO)-30	MÉRITKO: M 1:2	
MAJETKOVÁ TRÍDA	CZD00005	FORMÁT: BxA4	
DRUH DOKUMENTU	KONSTRUKČNÍ VÝKRES	LIST/CELKEM: 1/1	
NÁZEV DOKUMENTU	LÁVKA PATKA, SKLOPKY, SESTAVENÍ	ARCHIVNÍ ČÍSLO EG.D:	

Soubor: S030-D.11B)-80-PATKA,SKLOPKY, SESTAVENÍ.DWG